

Nachhaltigkeitskonzept 2025



„Natur erleben # Zukunft bewahren“

INHALTSVERZEICHNIS

1.	VORWORT / PHILOSOPHIE	3
2.	VISION & MISSION	4
3.	NACHHALTIGKEITSSTRATEGIE	5
4.	NACHHALTIGKEITSMASSNAHMEN.....	8
5.	Vermittlung:	9
5.1.	Management, Kommunikation und Vermittlungsarbeit	9
5.2.	Inklusion und Barrierefreiheit	10
6.	Ressourcen.....	11
6.1.	Energie	11
6.2.	Wasser.....	12
6.3.	Abfallmanagement.....	12
6.4.	Biodiversität	13
6.5.	Mobilität.....	13
6.6.	Gebäude, Bauen, Ausstattung.....	14
7.	Regionalität.....	14
8.	Vertrauen	15
8.1.	Kooperationen und Partnerschaften.....	15
8.2.	Auszeichnungen:	16
8.3.	Gemeinschaftsprojekte:	17
9.	ZUKUNFTSORIENTIERTE MASSNAHMEN UND ZIELE	18
9.1.	Geplante Maßnahmen:	18
9.2.	Langfristige Ziele:	19
10.	KONTAKT:	20

1. VORWORT / PHILOSOPHIE

„Natur erleben # Zukunft bewahren“

Im Sinne der Gleichstellungspolitik (Gender Mainstreaming) möchten wir darauf hinweisen, dass sich alle in diesem Bericht befindlichen Formulierungen trotz männlicher Schreibweise immer sowohl auf das männliche als auch auf das weibliche Geschlecht beziehen.

„Nachhaltigkeit erleben –

Verantwortung für die Zukunft in der Amethyst Welt Maissau“

Herzlich willkommen in der Amethyst Welt Maissau – einem Ort, der nicht nur für seine beeindruckenden Amethyst-Vorkommen und Erlebnisse bekannt ist, sondern auch für sein Engagement für eine nachhaltige Zukunft. In einer Zeit, in der der Schutz unserer Umwelt und die Verantwortung gegenüber kommenden Generationen immer wichtiger werden, haben wir uns entschlossen, ein umfassendes Nachhaltigkeitskonzept zu entwickeln.

Dieses Konzept ist das Ergebnis intensiver Überlegungen und Gespräche mit unseren Mitarbeitern und Partnern. Es spiegelt unser Bestreben wider, die natürliche Schönheit und die einzigartigen Ressourcen unserer Region zu bewahren, während wir gleichzeitig ein unvergessliches Erlebnis für unsere Gäste schaffen. Wir sind uns bewusst, dass jeder Schritt, den wir unternehmen, Auswirkungen auf die Umwelt hat, und deshalb setzen wir uns aktiv dafür ein, unsere ökologischen Fußabdrücke zu minimieren.

Unsere Philosophie: „Natur erleben # Zukunft bewahren“

Die Amethyst Welt Maissau lebt eine klare und engagierte Nachhaltigkeitsphilosophie, die sich in all ihrem Handeln widerspiegelt. Der Schutz der Umwelt und die Förderung einer nachhaltigen Entwicklung sind für uns nicht nur eine Verantwortung, sondern auch eine wertvolle Chance, die Schönheit und Einzigartigkeit unserer Region zu bewahren. Mit dem einzigartigen Amethyst Gang birgt die Amethyst Welt Maissau einen wahren Schatz der Natur. Doch unser Engagement gilt nicht nur diesem Juwel, sondern auch den wertvollen Ressourcen der gesamten Region, die für kommende Generationen erhalten bleiben sollen.

2. VISION & MISSION

unsere Mission:	unsere Vision:	unsere Werte:
Verantwortung für eine nachhaltige Zukunft übernehmen	Im Einklang mit der Natur für eine nachhaltige Zukunft	Grundlage für Vertrauen, Zusammenarbeit und Leidenschaft

Unsere Mission: „Verantwortung für eine nachhaltige Zukunft übernehmen“

Wir setzen uns aktiv dafür ein, eine harmonische Beziehung zwischen Menschen und Natur zu fördern. Durch bewusstes Handeln, innovative Lösungen und nachhaltige Praktiken wollen wir den ökologischen Fußabdruck reduzieren und die natürlichen Ressourcen bewahren. Wir engagieren uns dafür, Bewusstsein für die Bedeutung von nachhaltigem Konsum zu schaffen und dabei zu helfen, eine Zukunft zu gestalten, in der auch kommende Generationen in einer intakten Umwelt leben können. Unser Ziel ist es, durch Bildung, Kooperation und konkrete Maßnahmen den Wandel hin zu einer ressourcenschonenden und umweltfreundlichen Gesellschaft voranzutreiben.

Unsere Vision: „Im Einklang mit der Natur für eine nachhaltige Zukunft“

Unsere Vision ist es, durch respektvollen Umgang mit der Natur nicht nur den ökologischen Fußabdruck zu minimieren, sondern auch eine lebenswerte Zukunft für kommende Generationen zu gestalten. Wir glauben daran, dass nachhaltiges Handeln und bewusster Konsum den Weg zu einer ausgewogenen und ressourcenschonenden Welt ebnen.

Unsere Werte: „Grundlage für Vertrauen, Zusammenarbeit und Leidenschaft“

Vertrauenswürdigkeit ist für uns die Grundlage jeder Beziehung – wir handeln transparent und zuverlässig, sodass sich unsere Partner und Kunden auf uns verlassen können. Freundlichkeit prägt unseren Umgang miteinander, stets mit Respekt und Empathie für die Bedürfnisse anderer. Loyalität ist uns wichtig, da wir langfristige Bindungen aufbauen und uns mit unseren Partnern sowie der Umwelt stark identifizieren. Leidenschaft treibt uns an, unser Bestes zu geben und mit Hingabe an unseren Zielen zu arbeiten, um eine nachhaltige und positive Zukunft zu gestalten.

3. NACHHALTIGKEITSSTRATEGIE

Die Entstehung unserer Nachhaltigkeitsstrategie...

Seit der Eröffnung der Amethyst-Welt Maissau im Jahr 2005 wurde großer Wert auf eine ökologische Bauweise gelegt, die sich harmonisch in die natürliche Umgebung einfügt. Der Gedanke der Nachhaltigkeit spielte dabei von Anfang an – wenn auch eher unbewusst – eine zentrale Rolle. Viele der Maßnahmen, die in den vergangenen 20 Jahren umgesetzt wurden, bildeten bereits die Grundlage für die nun vorgestellte Nachhaltigkeitsstrategie. Im Folgenden möchten wir Ihnen einige dieser Maßnahmen vorstellen, die die Entwicklung unserer Nachhaltigkeitsstrategie und unseren Beitrag zu den SDGs veranschaulichen. (Quelle der SDGs: [Willkommen | SDG Watch Austria](#))

	<ul style="list-style-type: none"> • Naturnahes Ausflugsziel und Erholungsraum • Sicherheit am Arbeitsplatz • Mitarbeitergesundheit • Arbeit ausschließlich mit biologischen Mitteln bei Düngung und Pflanzenschutz
	<ul style="list-style-type: none"> • Laufende Wissensvermittlung im Amethyst-stollen und im Edelsteinhaus für alle Altersgruppen • Weiterbildungsmöglichkeiten für unsere Mitarbeiter
	<ul style="list-style-type: none"> • Gleichstellung der Geschlechter bei den Angestellten
	<ul style="list-style-type: none"> • Wasserkreislaufführung im Amethyst-Park • Ökologische Reinigung im gesamten Betrieb
	<ul style="list-style-type: none"> • Pelletsheizung für alle Gebäude • Photovoltaikanlage und 100% Ökostrom • Gartenfuhrpark mit Elektromobilität

 <p>8 MENSCHENWÜRDIGE ARBEIT UND WIRTSCHAFTSWACHSTUM</p>	<ul style="list-style-type: none"> • Förderung eines nachhaltigen und lokalen Tourismus • Verbesserung von Gesundheit und Sicherheit am Arbeitsplatz. • Geschlechtergerechte Entlohnung für gleiche Arbeit. • Förderung von Beschäftigungsmöglichkeiten für junge Menschen.
 <p>11 NACHHALTIGE STÄDTE UND GEMEINDEN</p>	<ul style="list-style-type: none"> • Touristisches Highlight der Region • Ökologische, nachhaltige Bauweise sämtlicher Gebäude am Areal • Beschäftigung von Mitarbeitern aus der Umgebung • Schutz und Förderung des kulturellen und natürlichen Erbes in der Stadt Maissau
 <p>12 NACHHALTIGE/R KONSUM UND PRODUKTION</p>	<ul style="list-style-type: none"> • Effizienter Umgang mit natürlichen Ressourcen. • Nachhaltige Beschaffung in allen Bereichen des Bistros und Amethyst-Parks
 <p>13 MASSNAHMEN ZUM KLIMASCHUTZ</p>	<ul style="list-style-type: none"> • Verzicht auf Torf • Vermittlung der Natur im Garten Werte Willkommen bei „Natur im Garten“
 <p>15 LEBEN AN LAND</p>	<ul style="list-style-type: none"> • Nachhaltige Bewirtschaftung schafft vielseitigen Lebensraum für Flora und Fauna • Erweiterung der Biodiversität durch bewusste Förderung im Schaugarten
 <p>17 PARTNERSCHAFTEN ZUR ERREICHUNG DER ZIELE</p>	<ul style="list-style-type: none"> • Land NÖ • Top Ausflugsziele • Destination Waldviertel • Destination Weinviertel • Natur im Garten • Radpartner NÖ • Wissenschaftliche Zusammenarbeit mit der Montan Universität Leoben und dem Krahuletz Museum Eggenburg

Die Geschäftsführung trägt die übergeordnete Verantwortung für die Nachhaltigkeitsstrategie. Ansprechpartnerin in dieser Angelegenheit ist Frau Mag. Irene Tutschek bzw. der Geschäftsführer DI Gerhard Stark



In den vergangenen Jahren haben die **TOP-Ausflugsziele in Niederösterreich** 60 Nachhaltigkeitskriterien und Maßnahmen erarbeitet, die zukünftig umgesetzt werden sollen. Mit diesen Maßnahmen haben sich die TOP-Ausflugsziele das Ziel gesetzt, eine Vorreiterrolle im Bereich Nachhaltigkeit zu übernehmen. Sie sollen nicht nur die ökologische Verantwortung stärken, sondern auch den Tourismus in Niederösterreich zukunftsfähig und umweltbewusst gestalten.

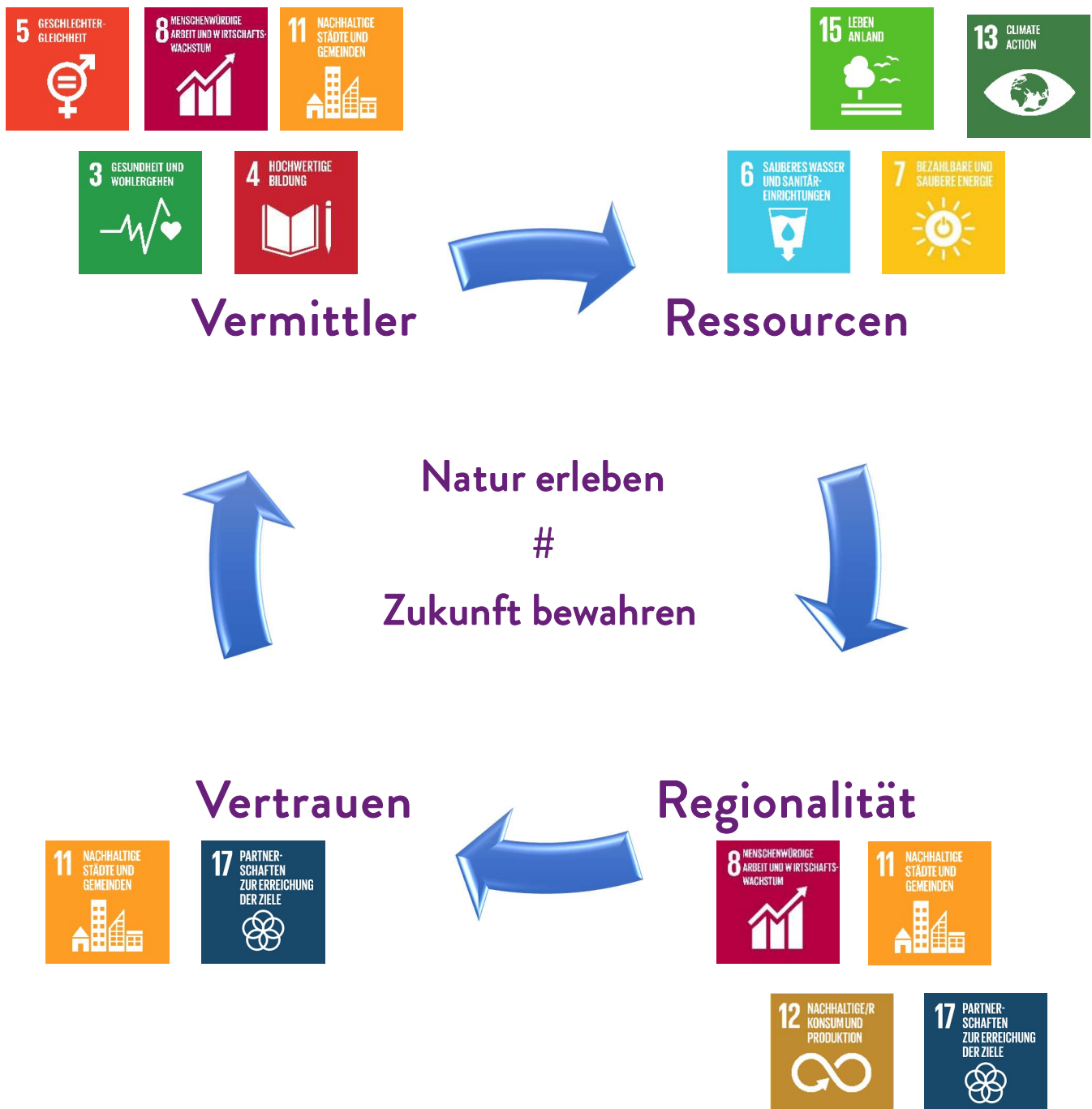


Selbstverständlich werden die geplanten Maßnahmen und die Nachhaltigkeitsstrategie jedes Jahr überprüft und zukunftsorientierte Initiativen evaluiert, die im Rahmen der Möglichkeiten liegen. Dieser Prozess erfolgt nicht nur intern in der Amethyst Welt Maissau, sondern wird auch jährlich durch die Organisation der TOP-Ausflugsziele begleitet.

In den kommenden Seiten möchten wir Ihnen unsere Ziele und Maßnahmen vorstellen, die darauf abzielen, die Amethyst Welt Maissau zu einem Vorreiter in Sachen Nachhaltigkeit zu machen.

4. NACHHALTIGKEITSMASSNAHMEN

Selbstverständlich wurden die folgenden Nachhaltigkeitsmaßnahmen auch unter Berücksichtigung der SDGs entwickelt. Durch unsere Maßnahmen können insbesondere die folgenden Ziele positiv beeinflusst werden.



5. Vermittlung:

5.1.1. Management, Kommunikation und Vermittlungsarbeit

Die Amethyst Welt Maissau verbindet effektives Management mit transparenter Kommunikation und einer klaren Vermittlungsstrategie. Als Zugang zu kulturellem Erbe bietet sie faszinierende Einblicke in historische, archäologische und kulturelle Stätten. Im Edelsteinhaus und Schaustollen wird Wissen generationsübergreifend und in mehreren Sprachen vermittelt. Eine dreisprachige Website dient als zentrale Plattform für den Dialog mit unseren Kunden.

Nachhaltigkeit ist ein wesentlicher Bestandteil unserer Arbeit: Ein jährlich evaluierter Aktionsplan, die Teilnahme an überregionalen Initiativen und gezielte Projekte stärken unser Engagement für die Umwelt. Zudem liegt unser Fokus auf der Förderung unserer Mitarbeiter durch Weiterbildungen, schriftlich festgelegte Vorteile sowie Maßnahmen für Gesundheit und Sicherheit. Mit diesen Ansätzen schaffen wir eine zukunftsorientierte Verbindung zwischen Management, Kommunikation und Wissensvermittlung.

IM DETAIL:

- **Zugang zu Kulturerbe:** Die Amethyst Welt bietet Einblicke in historische, archäologische und kulturelle Stätten.
- **Wissensvermittlung:** Im Edelsteinhaus und Schaustollen werden für alle Altersgruppen Inhalte vermittelt, unterstützt durch mehrsprachige Führungen.
- **Transparente Kommunikation:** Eine dreisprachige Website dient als zentrale Plattform für Kundeninformationen.
- **Nachhaltigkeitsstrategie:** Ein Aktionsplan zu Nachhaltigkeitsmaßnahmen wird erstellt und jährlich überprüft.
- **Überregionale Initiativen:** Aktive Beteiligung an Projekten wie „Natur im Garten“, „TOP-Ausflugsziele“, „Radpartner Niederösterreich“, „NÖ Museumsmanagement“, „Betreutes Reisen“ und die „NÖ-Card“
- **Mitarbeiterförderung:** Der Betrieb legt Wert auf Jugendausbildung, respektvollen Umgang und schriftlich festgelegte Zusatzleistungen. Zusätzlich werden jährliche Weiterbildungen angeboten und die Mitarbeiter erhalten Gratiseintritte bei anderen Top-Ausflugszielen.
- **Gesundheit und Sicherheit:** Die Gesundheit und Sicherheit der Mitarbeiter hat oberste Priorität.

5.2. Inklusion und Barrierefreiheit

Mit unserer freiwilligen Erklärung zur Barrierefreiheit setzen wir ein klares Zeichen dafür, dass alle Gäste willkommen sind. Die Bedeutung von Vielfalt und Inklusion spiegelt sich auch in unserer Belegschaft wider: Menschen unterschiedlicher Herkunft, Religionen sowie Mitarbeiter ab 50 Jahren bereichern unser Team.

Durch gezielte Maßnahmen zur Förderung von Barrierefreiheit, Diversität und Inklusion – sowohl für Gäste als auch für Mitarbeitende – schaffen wir eine integrative Atmosphäre, die von Respekt, Offenheit und innovativem Denken geprägt ist.

IM DETAIL:

- **Barrierefreiheit:** Wir achten darauf, dass alle Menschen unsere Angebote nutzen können. Barrierefreie Wege und Einrichtungen ermöglichen jedem ein unvergessliches Erlebnis.
- **Partnerunternehmen:** Betreutes Reisen vom roten Kreuz
- **Inklusion:** Vielfalt ist uns wichtig: Wir integrieren Menschen aus fremdsprachigen Ländern und fördern Mitarbeiter 50+, um gemeinsam erfolgreich zu sein.

6. Ressourcen

6.1. Energie

Die Amethyst Welt Maissau nutzt von Beginn an eine eigene Pelletsheizung mit einer Leistung von 110 kW und setzt seit einigen Jahren auf eine Photovoltaikanlage mit einer Leistung von 10 kWp auf dem Dach, um Strom zu erzeugen und Warmwasser zu gewinnen. Der zusätzliche Strombedarf wird mit 100% Ökostrom gedeckt. Darüber hinaus werden laufend alle Beleuchtungskörper, soweit technisch machbar, schrittweise auf energieeffiziente LED-Technik umgestellt.

IM DETAIL:

- Pellets Heizung
- Photovoltaik Anlage
- Ökostrom Bezug
- Laufende Umstellung auf Energieeffiziente LED-Technik

6.2. Wasser

Wasserverschwendung kommt bei uns nicht vor. Sowohl im Garten als auch in den Sanitärbereichen setzen wir auf effiziente Nutzung. Das Wasser im Gartenbereich wird aufgefangen, abgeleitet und gesammelt, um es für die Amethyst-Waschanlage und die Bewässerung erneut zu verwenden. Unsere Sanitäranlagen werden kontinuierlich modernisiert, um den neuesten Standards zu entsprechen. Unsere Reinigungskräfte verwenden ausschließlich biologisch abbaubare Reinigungsmittel und verzichten in den WC-Anlagen vollständig auf chemische Produkte wie zum Beispiel WC-Beckensteine, automatisch dosierte Spülmittel oder Zusatzstoffe für Spülkästen.

IM DETAIL:

- **Wassersparende Maßnahmen:** Einsatz von wassersparenden Armaturen (im Küchenbereich) und Toilettenspülungen.
- **Reduktion von Versiegelung:** Förderung von wasserdurchlässigen Oberflächen bei Wegen und Parkplätzen.
- **Wasserkreislaufsysteme:** Gesammeltes Wasser des Areals wird im Brunnen gespeichert und wiederverwendet.
- **Verzicht auf Chemikalien:** Einsatz von ökologischen Reinigungsmitteln für Wasser und Sanitärbereiche.

6.3. Abfallmanagement

Im Amethyst Park sowie im gesamten Außenbereich, einschließlich Parkplatz, Waldspielplatz und Tiererlebniswald, stehen zahlreiche Mülleimer zur Verfügung, die täglich geleert und von Hand sortiert werden. Die gesammelten Abfälle werden direkt vor Ort getrennt und anschließend an das jeweilige Entsorgungsunternehmen übergeben. Sonderabfälle werden gemäß den gesetzlichen Vorgaben im Altstoffsammelzentrum Ravelsbach entsorgt.

Im Bistrobereich der Amethyst Welt kommt ausschließlich ein Mehrwegsystem zum Einsatz. Auch bei Veranstaltungen werden ausschließlich Mehrwegkunststoffbecher und Leihgeschirr vom Abfallwirtschaftsverband Hollabrunn verwendet. Seit dem 1. Januar 2025 ist zudem ein Pfandsystem in Betrieb.

Das gesamte Verpackungsmaterial unseres Shops besteht aus umweltfreundlichem Papier und Karton. Alle Hygienepapiere tragen ein Umweltzeichen gemäß ISO Typ 1. Darüber hinaus sind sämtliche verwendeten Wasch-, Spül- und Reinigungsmittel ebenfalls mit einem Umweltzeichen zertifiziert.

IM DETAIL:

- Ausschließlich Mehrwegsystem (Geschirr) im Bistrobereich sowie bei Veranstaltungen
- Einführung Pfandsystem
- Hygienepapiere mit Umweltzeichen
- Ökologische Wasch-, Spül- und Reinigungsmittel
- Ökologische Verpackungsmaterialien im Amethyst Shop

6.4. Biodiversität

Wir haben das Privileg, unser Ausflugsziel mitten in der Natur präsentieren zu dürfen, und sehen dies als Verpflichtung, die Biodiversität zu fördern. Daher minimieren wir die Versiegelung von Flächen wie Fußwegen und Parkplätzen und gestalten unsere Freiflächen naturnah. Als NÖ Schaugarten arbeiten wir eng mit der Organisation "Natur im Garten" zusammen. Maßnahmen wie zweimaliges Mähen pro Jahr, das Aufstellen von Insektenhotels und Nistkästen, die Bepflanzung mit einheimischen und standortangepassten Pflanzenarten sowie der Verzicht auf chemisch-synthetische Dünger, Pestizide, Fungizide und Torf sind für uns selbstverständlich.

IM DETAIL:

- Naturnahe Gestaltung der Freiflächen
- Förderung der Artenvielfalt durch nur 2-maliges mähen pro Jahr
- Neophyten Management
- Förderung von Nützlingen durch Anbringen von Insektenhotels, Nistkästen und Bienenstock
- Einhaltung aller „Natur im Garten“ Kriterien
- Kompostierung und Verwertung biologischer Abfälle

6.4.1. Mobilität

Aufgrund rechtlicher Bestimmungen und zahlreicher Gespräche mit den öffentlichen Verkehrsunternehmen ist es uns leider nicht möglich, die Amethyst Welt Maissau für die Besucher mit öffentlichen Verkehrsmitteln zugänglich zu machen. Daher setzen wir auf alternative Mobilitätskonzepte wie Taxiunternehmen, Busreisen sowie Rad- und Fußgängerverkehr. Für unsere Radgäste haben wir einen neuen Radabstellplatz, Möglichkeiten zur Gepäckaufbewahrung und verschiedene Serviceeinrichtungen eingerichtet. Zudem steht eine Ladestation für E-Autos und ein Camping-Parkplatz für unsere Gäste zur Verfügung. Die Gartenarbeiten werden mit Hilfe eines Elektrorades und Anhängers erleichtert.

IM DETAIL:

- E-Ladestation für Auto und Fahrrad
- Fahrradweg bis zur Amethystwelt / Fahrradabstellplätze / Service Einrichtung / Gebäcksaufbewahrung
- E-Fahrzeug im Gartenbereich
- Camping Stellplatz

6.5. Gebäude, Bauen, Ausstattung

Die Gebäude der Amethyst Welt Maissau wurden in umweltfreundlicher Holzbauweise errichtet und harmonisch in die natürliche Topografie der Umgebung integriert. Zukünftig liegt der Fokus darauf, auch temporäre Bauten wie Ausstellungen, Beschilderungen und Mobiliar nachhaltig und flexibel zu gestalten. Durch eine sorgfältige Planung und ordnungsgemäße Lagerung soll deren langfristige Nutzung sichergestellt und der ökologische Fußabdruck so gering wie möglich gehalten werden.

IM DETAIL:

- Gebäude in umweltfreundlicher Holzbauweise
- Flexible Beschriftungen in den Ausstellungsbereichen
- Mehrfachnutzen von Ausstellungssystemen
- Mehrfachnutzung von Bannern durch Inhaltspräsentation – mit flexiblen Datumsaufdruck
- Sachgerechte Wartung von einzulagernden Bauteilen / Materialien / Mobiliar

7. Regionalität

Als niederösterreichisches TOP-Ausflugsziel ist Regionalität ein wesentlicher Teil unserer Philosophie. Durch die Zusammenarbeit mit lokalen Partnern, die Nutzung regionaler Ressourcen und die Förderung heimischer Wertschöpfungsketten stärken wir die lokale Wirtschaft und reduzieren Transportwege. Wo es technisch und ökonomisch möglich ist setzen wir auf Regionalität!

Dieses Kapitel zeigt, wie wir Regionalität leben – von der Unterstützung lokaler Produzenten bis zur Einbindung regionaler Traditionen. Nachhaltigkeit beginnt für uns direkt vor Ort.

- Regionale Fachfirmen für fast alle Arbeiten
- Bistro: Kauf und Bezug zu lokalen und regionalen Waren und Dienstleistungen
- Bistro & Shop: Verkauf von landwirtschaftlichen Erzeugnissen aus dem lokalen Umfeld
- Kooperationen mit Landwirten/Direktvermarktern aus der Region
- Unterstützung von aktiven, lokalen Kleinunternehmen und Künstlern durch Verkauf, Präsentation in Form von Galerien, etc...
- Unsere Maissauer Amethyst- Schmuckherstellung erfolgt so weit als möglich in Eigenproduktion sowie durch die enge Zusammenarbeit mit lokalen Betrieben.

8. Vertrauen

8.1. Kooperationen und Partnerschaften

Die Amethyst Welt Maissau ist seit vielen Jahren ein fester Bestandteil in Niederösterreich, insbesondere durch die Zusammenarbeit mit der NÖ-Card, Kultur Niederösterreich und als Mitglied der TOP Ausflugsziele. Zur Stärkung der regionalen Strukturen engagieren wir uns aktiv in den Destinationen Wald- und Weinviertel. Hierbei stehen wir im regelmäßigen, kreativen und kooperativen Austausch, um übergreifende Ziele gemeinsam umzusetzen.

Zusätzlich fördern wir die Zusammenarbeit mit lokalen Produzenten, Vereinen und Dienstleistern. Durch die Unterstützung regionaler Wirtschaftskreisläufe tragen wir dazu bei, die Umweltbelastung durch Transportwege zu minimieren und gleichzeitig die lokale Gemeinschaft zu stärken.



Aus besonderem Holz geschnitzt.



8.2. Auszeichnungen:

- Zertifizierung „Top Ausflugsziel Niederösterreich“
- Zertifizierung Auszeichnung Radpartner Niederösterreich seit 2025
- Auszeichnung Goldener Igel von „Natur im Garten“ 2010- 2025
- Schaugarten des Jahres 2023 der Kategorie B
- Nominierung zum NÖ Tourismuspreis in der Sparte „Digitalisierung“ 2024



8.3. Gemeinschaftsprojekte:

Unser gesellschaftliches Engagement richtet sich, im Einklang mit der Regionalität und unseren wirtschaftlichen Möglichkeiten, besonders an die lokale Bevölkerung, Schulen und Vereine. Nachhaltigkeit verstehen wir als eine gemeinsame Aufgabe, weshalb wir eng mit der lokalen Gemeinschaft, Schulen und weiteren Organisationen zusammenarbeiten, um eine nachhaltige Zukunft zu gestalten. Wir sind überzeugt, dass jeder Einzelne einen wertvollen Beitrag leisten kann und sollte.

- Sponsoring an lokale, kulturelle und traditionelle Veranstaltungen
- Sponsoring für lokale Schulen
- Sponsorin für lokale Vereine

9. ZUKUNFTSORIENTIERTE MASSNAHMEN UND ZIELE

9.1. Geplante Maßnahmen:

Management, Kommunikation und Vermittlungsarbeit	Einbindung der SDGs in unsere interne und externe Kommunikation	2025
	Informationstafeln von Natur im Garten, die die biologische Vielfalt zeigen sollen	2026
	regelmäßige Informationen zu Nachhaltigkeitsthemen für Mitarbeiter	laufend
	Weitergabe der Erfahrungswerte zum Thema Nachhaltigkeit im Tourismus an die Top Ausflugsziele	laufend
Energie		
	Laufende Umstellung auf energiesparendes LED Beleuchtungssystem	laufend
	Fortsetzung des Energiesparschwerpunktes durch Evaluierung von Stromfressern am Gelände	laufend
Abfallmanagement		
	Weiterverarbeiteten Papiererzeugnisse nur mehr mit Umweltzeichen.	2025
	Kuverts aus Recyclingpapier	2025
	Spendenaktivitäten (z.B: Gratisflohmarkt) für Möbel, Textilien die das Ende ihrer Nutzungsdauer im Betrieb erreicht haben, aber noch gebrauchsfähig sind	2026
	es werden keine Getränkedosen mehr angeboten	2025
	Pfandsammelflaschenablagensysteme im Amethystpark und Außenareal - je nach Bedarf - anschaffen	2026
	Evaluierung Abfallwirtschaftskonzept	2026
Biodiversität		
	Informationstafeln von Natur im Garten, die biologische Vielfalt zeigen sollen	2025
	keine weitem Versiegelungen - auch nicht bei der geplanten Parkplatzerweiterung	laufend
	Vermehrte Pflanzung von trockenheitsresistenten/ klimawandelangepassten Pflanzen	laufend
Mobilität		
	Offizielle Anbindung an das Radwegenetz durch eine Beschilderung	2025
	Schaffung neuer Radabstellplätze	2025
	Schaffung von Gebäckaufbewahrungssystemen für Radfahrer	2025
	Verbesserung der Parkplatzinfrastruktur auch für Busse	2025
Auszeichnungen		
	Zertifizierung als Radpartner Niederösterreich	2025
Gemeinschaftsprojekte		
	Bistro für örtliche Künstler Vernissagen anbieten	2025

9.2. Langfristige Ziele:

Management, Kommunikation und	Bewertungssystem für die Gästezufriedenheit aufbauen	langfristig
Energie		
	Neu Evaluierung der Anschaffung einer weiteren PV-Anlage	langfristig
Abfallmanagement		
	Umstellung auf Glasflaschen und Mehrweggebinde	langfristig
Mobilität		
	Verbesserungsmaßnahmen und Mobilitätskonzepte zur Förderung einer klimaschonenden An- und Abreise im gesetzlichen Rahmen unserer Möglichkeiten	langfristig
	Bei Autoneuanschaffungen auf E-Autos setzen	langfristig
Gebäude, Bauen, Ausstattung		
	Bistrozubau, sobald wirtschaftlich möglich um nachhaltig arbeiten zu können (regionale Glasflaschen / Abfüllanlagen)	langfristig
	Bei Neukauf von Kühlgeräten den "Open Front Cooler" im Selbstbedienungsbereich ersetzen	langfristig
Regionalität		
	Regionale Getränke anbieten	langfristig

Ein gesundes Umfeld ist entscheidend für das Wohlbefinden. Daher setzen wir uns aktiv für den Schutz der Natur und die Förderung von Biodiversität ein. Saubere Luft, Wasser und intakte Ökosysteme sind Grundpfeiler für die Gesundheit unserer Besucher und der Gemeinschaft. Von der Förderung regionaler Produkte über die Reduzierung von Abfall bis hin zur Sensibilisierung unserer Besucher für umweltfreundliche Praktiken – wir glauben, dass jeder Beitrag zählt.

Wir laden Sie ein, Teil dieser Reise zu werden. Gemeinsam können wir nicht nur die Schönheit der Amethyst Welt bewahren, sondern auch einen positiven Einfluss auf unsere Umwelt ausüben. Vielen Dank, dass Sie sich für Nachhaltigkeit interessieren und uns auf diesem Weg begleiten.

10. KONTAKT:



DI Gerhard Stark
Geschäftsführer

gerhard.stark@amethystwelt.at

+43 2958 8484-0



Mag. Irene Tutschek
Marketing

irene.tutschek@amethystwelt.at

+43 2958 8484-0